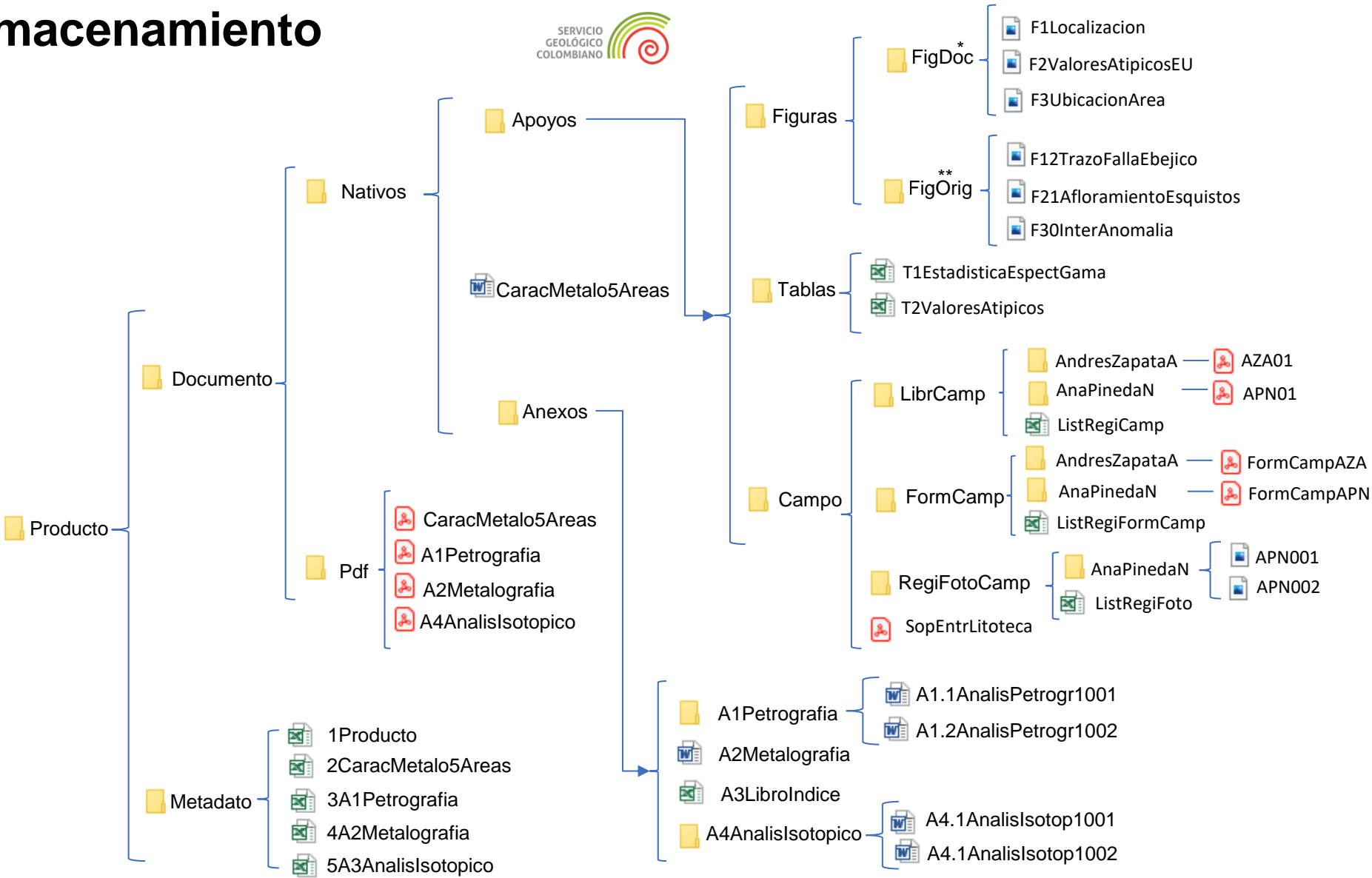


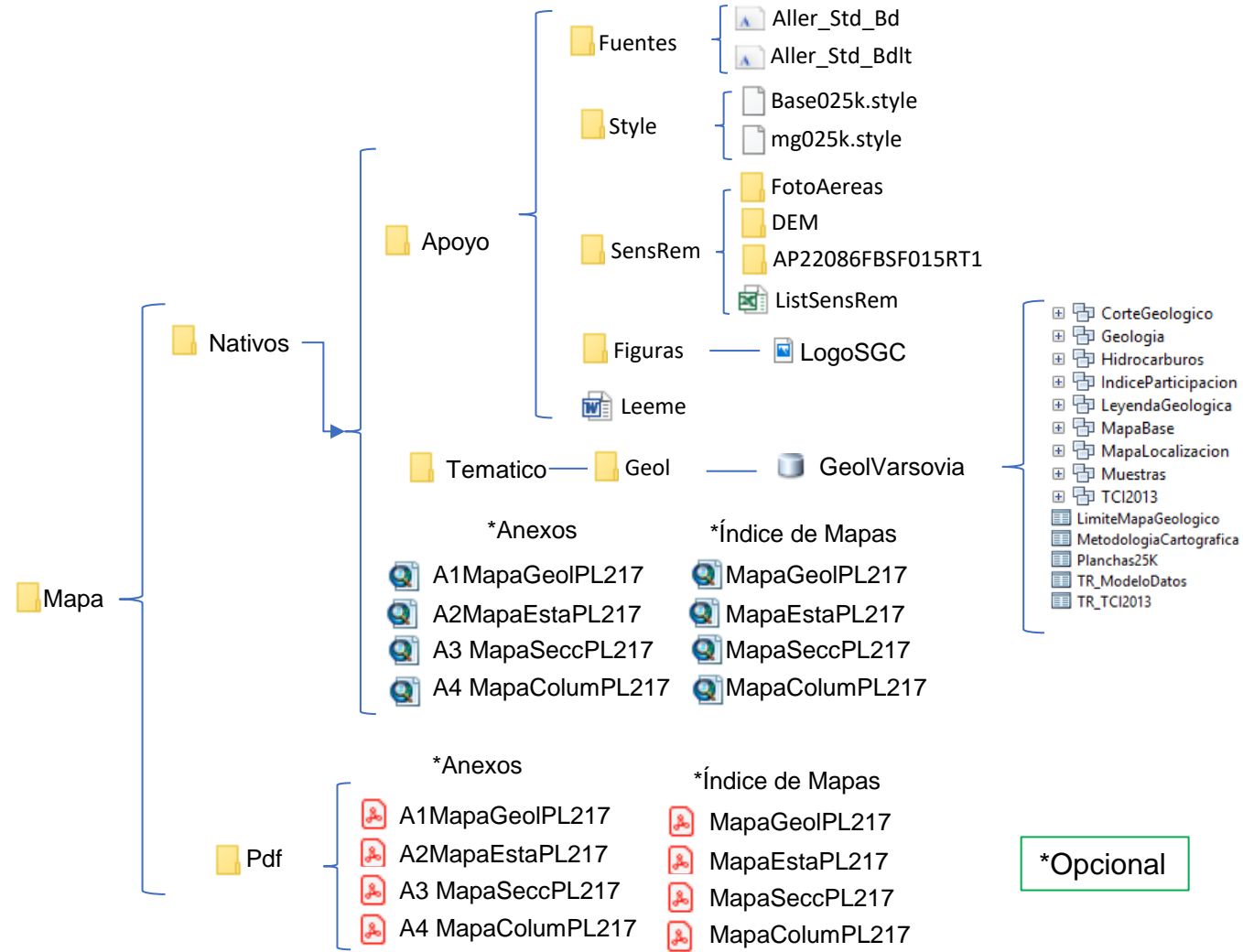
Estructura almacenamiento documental



* Figuras con interpretación (FigDoc).
 ** Figuras originales o nativas (FigOrig).

Nota: los nombres de los archivos deben ser **cortos, sin espacios, tildes, puntos y guiones**. Para el caso que el nombre conste de varias palabras, utilizar caracteres identificadores de cada palabra y la letra inicial en mayúscula.

Estructura almacenamiento cartográfica



*Opcional